



Saint John's Journal

หลักเกณฑ์การเสนอบทความทางวิชาการหรือบทความจากงานวิจัย

รายละเอียดบทความ

1. เป็นบทความด้านมนุษยศาสตร์และสังคมศาสตร์
 - สาขาการจัดการทั่วไป สาขาบริหารธุรกิจ สาขาวิชาโฆษณาและประชาสัมพันธ์ สาขาสื่อสารการตลาด สาขาการตลาด สาขานิติศาสตร์ ภาควิชาภาษาและภาษาศาสตร์ สาขาคอมพิวเตอร์กราฟิก สาขาวิชา รัฐประศาสนศาสตร์ สาขาการบริหารการศึกษาและภาวะผู้นำ สาขาวิชาพระพุทธศาสนา ภาควิชาภาษาตะวันออก ภาษาสันสกฤต สาขาวิชาปรัชญาและศาสนา สาขาวิชาการท่องเที่ยวและการโรงแรม เป็นต้น
2. บทความจากงานวิจัย (นักศึกษา) ต้องผ่านการรับรองของอาจารย์ที่ปรึกษา ก่อนทุกบทความ โดยทางวารสารฯ จะส่งเอกสารการรับรองของอาจารย์ที่ปรึกษาให้ผู้เขียนนำไปให้อาจารย์ที่ปรึกษาเซ็นชื่อ แล้วส่งกลับคืนให้ทางวารสารฯ
3. ต้นฉบับต้องพิมพ์ด้วยต้นฉบับ ภาษาไทย ขนาดอักษร Angsana 16 และภาษาอังกฤษ ขนาดอักษร Times New Romans 12 บนหน้ากระดาษ A4 เว้นห่างจากขอบ 1 นิ้วโดยรอบ ความยาวไม่เกิน 13 หน้า
4. ให้จัดส่งข้อมูลทางอีเมล โดยส่งมาที่ sjujournal@stjohn.ac.th
5. ชื่อเรื่อง (ภาษาไทยและภาษาอังกฤษ) พิมพ์ไว้หน้าแรกตรงกลาง ชื่อ-นามสกุลของผู้เขียน (ภาษาไทยและภาษาอังกฤษ) พิมพ์ไว้ต่อจากชื่อเรื่องให้ชัดเจน และให้ใส่ชื่อ-นามสกุลของอาจารย์ที่ปรึกษาหลัก และที่ปรึกษาร่วม (ภาษาไทยและภาษาอังกฤษ) พิมพ์ใต้ชื่อผู้เขียนตามลำดับ ส่วนคุณวุฒิ ตำแหน่งทางวิชาการและสังกัดที่อยู่ของผู้เขียนให้พิมพ์ไว้เป็นเชิงอรรถในหน้าแรก (ภาษาไทย) หากเป็นบทความจากงานวิจัย ที่ทำมากกว่า 1 ท่าน ให้ระบุชื่อผู้ร่วมวิจัยด้วย
6. ทั้งบทความวิชาการและบทความจากงานวิจัยภาษาไทยต้องมีบทคัดย่อภาษาไทยและภาษาอังกฤษ มีความยาวไม่เกิน 1 หน้ากระดาษ A4 โดยมีจำนวนคำ 300-320 คำ
7. หากเป็นงานแปลหรือเรียบเรียงจากภาษาต่างประเทศต้องมีหลักฐานการอนุญาตให้ตีพิมพ์เป็นลายลักษณ์อักษรจากเจ้าของลิขสิทธิ์
8. บทความต้องเป็นบทความที่ **ไม่เคย** ตีพิมพ์เผยแพร่ที่ไหนมาก่อน
9. บทความที่ส่งมาเพื่อให้พิจารณาตีพิมพ์จะได้รับการกลั่นกรองจากผู้ทรงคุณวุฒิในสาขาเกี่ยวข้องกับบทความอย่างน้อย 2 ท่าน ในกรณีที่ผู้ขอส่งบทความตีพิมพ์ต้องการขอตำแหน่งทางวิชาการ ขอให้แจ้งวารสารฯ ด้วย เพื่อจะได้ดำเนินการให้ผู้ทรงคุณวุฒิ (Peer Reviewer) ซึ่งเป็นบุคคลภายนอกจากหลากหลายสถาบัน อย่างน้อย 3 ท่าน ตรวจสอบบทความ

1.1 ผู้แต่ง 1 คน

- ภาษาไทย : (สมศักดิ์ ศรีสันติสุข, 2544: 20)
- ภาษาอังกฤษ : (Walker, 1992, p. 102)

1.2 ผู้แต่ง 2 คน หรือมากกว่า

- ภาษาไทย : (สมเกียรติ พงษ์ไพบูลย์, สิทธิศักดิ์ จุลศิริพงษ์ และสมพงษ์ สิงหะพล, 2542: 16)
- ภาษาอังกฤษ : (Troy, Lewis-Smith, & Laurenceau, 2006, p.68)

1.3 ผู้แต่งมากกว่า 6 คน

- ภาษาไทย : (จุมพล วณิชกุล และคณะ, 2543: 72)
- ภาษาอังกฤษ : (Knapp et al., 2002, p.2)

อนึ่ง สำหรับภาษาอังกฤษหากไม่ใช่เป็น direct quote ไม่ต้องใส่หมายเลขหน้า เช่น ใส่ท้ายข้อความ (Molina, Estrada, & Burnett, 2004) หากเป็น direct quote ให้เขียนดังนี้

The masking technique involves “repression of the expressions that are acceptable under the circumstances” (Richmond & McCroskey, 2000, p. 80)

หรือ

Richmond and McCroskey (2000) found that under the circumstances the “repressions of the expressions are acceptable (p. 80)

หรือ

Van Beek (2004) compares Thai communication style of confrontation avoidance and social harmony to the Chao Phya River:

The river also provides an allegory for the Thai mode of negotiating life’s **obstacles:**

it does not confront them, it flows around them. Thais do not live as independent entities, they blend their lives together, melding through consensus and compromise to preserve a liquid continuity whose surface, while often masking turmoil and contradiction, lubricates social interaction. (p. 8)

2. เอกสารอ้างอิง

2.1 เรียงลำดับเอกสารภาษาไทยก่อนภาษาอังกฤษ

2.2 เรียงลำดับตามตัวอักษรชื่อผู้แต่ง ถ้าผู้แต่งคนเดียวกันให้เรียงตามลำดับ ปีที่พิมพ์ สำหรับภาษาอังกฤษ ให้ใช้ชื่อสกุลในการเรียงลำดับ

รูปแบบเอกสารอ้างอิง

ผู้แต่ง. (ปีที่พิมพ์). *ชื่อหนังสือ/เอกสาร*. สถานที่พิมพ์: โรงพิมพ์/ผู้พิมพ์.

ผู้แต่ง. (ปีที่พิมพ์). “ชื่อบทความในหนังสือ” ใน ผู้แต่ง/บรรณาธิการ. *ชื่อหนังสือ*. สถานที่พิมพ์: โรงพิมพ์/ผู้พิมพ์.

ผู้แต่ง. (ปีที่พิมพ์, เดือน). “ชื่อบทความในวารสาร” *ชื่อวารสาร* ปีที่, ฉบับที่ (เล่มที่) : หน้าที่พิมพ์.

ตัวอย่างการเขียนอ้างอิง

หนังสือ

เสริมศักดิ์ วิศาลาภรณ์. (2539). *หลักสูตร: แนวคิดทฤษฎีและการวิจัย*. กรุงเทพฯ: บัณฑิตวิทยาลัย มหาวิทยาลัยศรีนครินทรวิโรฒ.

สุรพงษ์ โสธนะเสถียร. (2545). *หลักและทฤษฎีการวิจัยทางสังคมศาสตร์*. กรุงเทพฯ: โรงพิมพ์ ประสิทธิ์ภัณฑ์แอนด์พริ้นติ้ง.

บทความจากวารสาร

จินตนา มนเทียรวิเชียรฉาย. (2548, มกราคม-ธันวาคม). “การสร้างเครื่องมือวัดยัมแบบไทย” *วารสารวิชาการ เซนต์จอห์น* 8 (8): 1-20.

บทความในหนังสือพิมพ์

ภาคภูมิ ป่องภัย. (2542, 3 กรกฎาคม). มุมที่ถูกลืมในพระราชวังบางปะอิน. *มติชน*. 12.

รายงานการประชุมสัมมนาวิชาการ

นิทัศน์ ภัทรโยธิน. (2540). *ตลาดซื้อขายสินค้าเกษตรล่วงหน้า*: เอกสารประกอบการประชุมนักบัญชีทั่วประเทศ ครั้งที่ 15 วิสัยทัศน์นักบัญชีไทย. สมาคมนักบัญชีและผู้สอบบัญชีรับเงินอนุญาตแห่งประเทศไทย.

แหล่งข้อมูลอิเล็กทรอนิกส์

สำนักงานคณะกรรมการป้องกันและปราบปรามการทุจริตแห่งชาติ. (2549). *การเสริมสร้างอุดมการณ์ความซื่อสัตย์สุจริตให้แก่เยาวชนในสถานศึกษา*. สืบค้นเมื่อ 22 กรกฎาคม 2549. จาก <http://www.moe.go.th/honest>

วิทยานิพนธ์

พรพิมล เฉลิมพลาณภาพ. (2535). *พฤติกรรมการแสวงหาข่าวสารและการใช้เทคโนโลยีการสื่อสารของบริษัทธุรกิจเอกชนที่มีต่อยอดขายสูงสุดของไทย*. วิทยานิพนธ์วารสารศาสตรมหาบัณฑิต คณะวารสารศาสตร์และสื่อสารมวลชน มหาวิทยาลัยธรรมศาสตร์.

ภาษาอังกฤษ

Books

- Berger, C. R. (2000). *Planning strategic interaction: Attaining goals through communicative action*. Mahwah, NJ: Lawrence Erlbaum.
- Ekman, P., & Friesen, W. V. (1975). *Unmasking the face: A guide to recognizing emotions from facial expressions*. Englewood Cliffs, NJ: Prentice-Hall.
- Caughlin, J. P., & Vangelisti, A. L. (2006). Conflict in dating and marital relationships. In J. G. Oetzel & S. Ting-Toomey (Eds.), *The SAGE handbook of conflict communication: Integrating theory, research, and practice* (pp. 129-157). Thousand Oaks, CA: Sage.
- Galambos, J. A., Abelson, R. P., & Black, J. B. (1986). Goals and plans. In J. A. Galambos, R. P. Abelson, & J. B. Black (Eds.), *Knowledge structures* (pp. 101-102). Hillsdale, NJ: Lawrence Erlbaum.
- Knapp, M. L., & Daly, J. A. (Eds.). (2003). *Handbook of interpersonal communication* (3rd ed.). Thousand Oaks, CA: Sage.

Articles

- Canary, D. J., & Spitzberg, B. H. (1989). A model of competence perceptions of conflict strategies. *Human Communication Research*, 13, 630-649.
- หากแต่ละฉบับเริ่มต้นด้วยหน้า 1 โดยไม่มีการนับหน้าต่อเนื่องจากฉบับก่อน ให้เขียนดังนี้
- McDaniels, C. (1992). Enhancing nursing student communication: Experimental study. *Nurse Educator*, 17(2), 6.
- จากหน้าหนังสือพิมพ์
- Tesco eyes more Japanese assets. (2004, July 28). *The Nikkei Weekly*, P.10.

Theses/Dissertations

- Punturaumporn, B. (2001). *The Thai style of negotiation: Kreng Jai, Bhunkhun, and other socio-cultural keys to business negotiation in Thailand*. Unpublished doctoral dissertation, Ohio University, Athens.

Internet

Piller, I. (2000). *Language choice in bilingual, cross- cultural interpersonal communication*. Retrieved September 15, 2003 from http://www.linguistik-Online/1_00/Piller.HTM

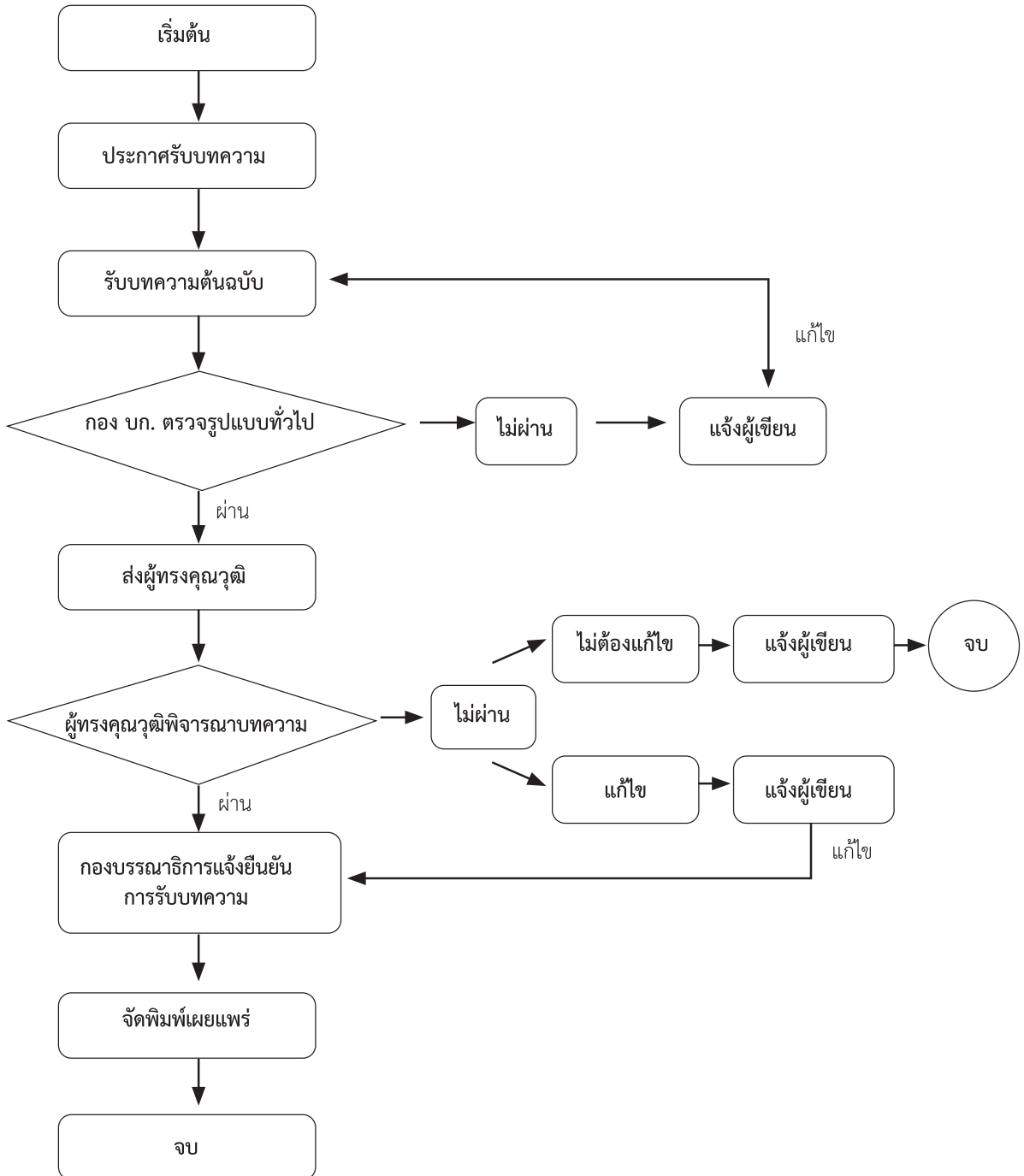
Jitpleecheep, S. (2002). Survival of the fittest. *Bangkok Post Midyear Economic Review*. Retrieved October, 2003, from <http://www.bangkokpost.com/midyear2002/retailing>

International Institute for Management Development (2003, April 30). Retrieved May 13, 2003, from <http://www.imd.ch/wcy>

ขั้นตอนการจัดทำ

วารสารเซนต์จอห์น

Saint John's Journal





Saint John's Journal

วารสารเซนต์จอห์น

ใบสั่งซื้อวารสารเซนต์จอห์น

ชื่อผู้สั่งซื้อ

ชื่อ-สกุล (นาย/นาง/นางสาว).....

ชื่อ-สกุล (MR./MRS./MISS. ตัวพิมพ์ใหญ่)

หน่วยงาน.....

ที่อยู่ปัจจุบัน เลขที่..... หมู่..... หมู่บ้าน..... ตรอก/ซอย.....

ถนน..... แขวง/ตำบล..... เขต/อำเภอ.....

จังหวัด..... รหัสไปรษณีย์..... โทรศัพท์.....

สนใจสั่งซื้อวารสารวิชาการ วารสารเซนต์จอห์น

ปีที่..... ฉบับที่..... จำนวน..... เล่ม

ชำระเงินโดย

ส่งจ่ายในนาม มหาวิทยาลัยเซนต์จอห์น

โอนเข้าบัญชีเลขที่ 129-3-116123 ธนาคารกรุงเทพ (สาขาลาดพร้าว 129)

(พร้อมแนบสำเนาไปด้วย)

ใบเสร็จรับเงิน

ไม่ต้องการ ต้องการในนาม.....

ที่อยู่.....

.....

.....

.....

ส่งใบสั่งซื้อกลับมายัง

วารสารเซนต์จอห์น

มหาวิทยาลัยเซนต์จอห์น

1110/5 ถนนวิภาวดีรังสิต แขวงจอมพล เขตจตุจักร กทม. 10900

โทร. 061 323 5469 E-mail: sjujournal@stjohn.ac.th

ISSN 0859-9432

มหาวิทยาลัยเซนต์จอห์น
Saint John's University

1110/5 ถนนวิภาวดีรังสิต แขวงจอมพล เขตจตุจักร กรุงเทพมหานคร 10900
1110/5 Vibhavadi-Rangsit Rd., Chompol, Chatuchak, Bangkok 10900 Thailand.
https://sju.ac.th/web_new/magazine
Tel. 08 9783 1591